

راهنمای کاربری سایت خوداظهاری مهندسين ناظر

نسخه ۱۰,۰

بازدیدکننده گرامی

<>! به منظور بارگزاری صحیح سامانه خوداظهاری مهندسین ناظر، لطفاً از مرورگر اینترنت اکسپلورر استفاده نمایید >>



مهندسین ناظر

پایگاه اطلاعاتی مهندسین ناظر از اطلاعات پرسنلی اعضای سازمان نظام مهندسی اطلاعات دفاتر اطلاعات مجریان
ذیصلاح تشکیل شده است .

به منظور جمع آوری اطلاعات مهندسین ناظر سایت خود اظهاری در یک بازه زمانی خاص به روی شبکه اینترنت راه
اندازی می شود و مهندسین با ورود به این سایت اطلاعات مورد نیاز شهرداری (همچون مشخصات فردی مشخصات
تحصیلی مشخصات تماس اسکن مدارک مورد درخواست و...) را در آن درج می نمایند .

شرح نحوه ی عملکرد سایت خود اظهاری

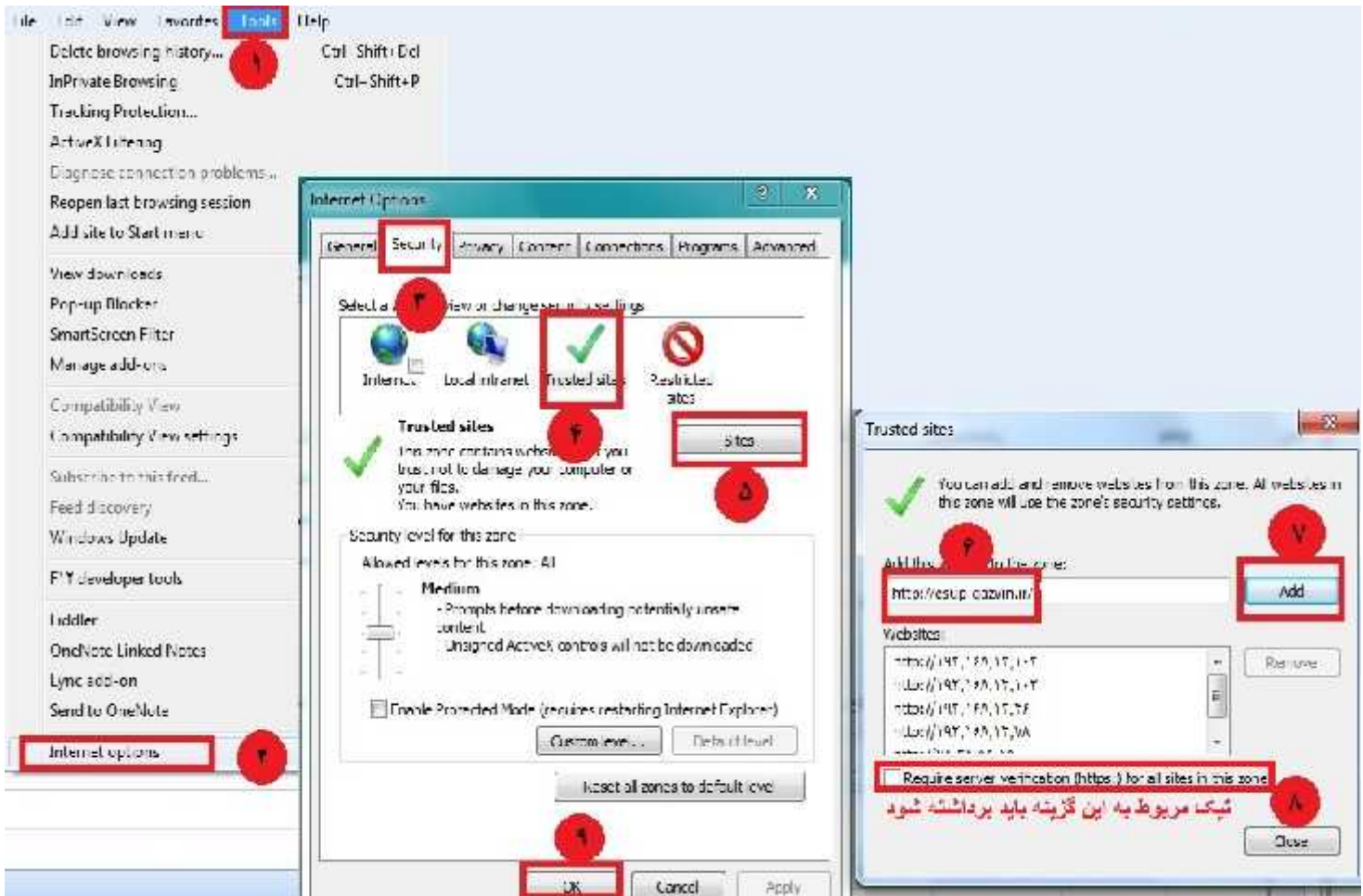
ورود به صفحه درج اطلاعات خود اظهاری

پس از وارد کردن آدرس اینترنتی سایت خود اظهاری <http://esup.gazvin.ir:9039/engineer.aspx> صفحه ای
مطابق شکل ذیل نمایش داده می شود مهندس جهت درخواست شماره شهرداری روی لینک شماره ۱ کلیک می کند.



نکته :

نصب نرم افزار Silverlight که به پیوست می باشد الزامی است . در صورتی که بعد از نصب نرم افزار Sliverlight خطای مبنی بر عدم نصب Silverlight را مشاهده نمودید در Internet Explorer به منوی Tools و گزینه Internt Options مراجعه نموده و طبق تصویر زیر عمل نمائید .



سپس Internet Explorer را مجدداً باز نمایید .

درج مشخصات مهندس

حال مهندس باید در صفحه ی باز شده در تب مشخصات فردی (شماره ۲) اطلاعات مورد درخواست را وارد و پس از وارد کردن اطلاعات دکمه اضافه کردن (شماره ۳) را کلیک کند، پس از تکمیل تمامی اطلاعات بر روی دکمه گام بعدی (شماره ۴) کلیک کند.

در تب بعدی (مشخصات تماس) که با شماره ۸ در شکل مشخص شده است اطلاعات مربوط به مشخصات تماس همچون آدرس پست الکترونیک و سایر اطلاعات مورد نیاز را درج کند و و با کلیک روی گام بعدی (شماره ۹) به تب بعدی دسترسی پیدا می کند.

The screenshot shows a web form with the following elements:

- Header: مشخصات تماس (Contact Information)
- Sub-header: اطلاعات در این بخش وارد نمائید. اطلاعات درج شده در این بخش فوراً پس از ارسال ثبت میگردد.
- Form Fields:
 - آدرس پست الکترونیک (Email Address): [Text Input]
 - تلفن همراه (Mobile Phone): [Text Input]
 - تلفن شماره (Phone Number): [Text Input]
 - آدرس (Address): [Text Area]
- Buttons:
 - بازگشت (Back): [Button]
 - گام بعدی (Next Step): [Button]

در قسمت اسکن تصاویر (شماره ۱۰) نیز فایل های مورد نیاز را بارگذاری می کند و با کلیک بر روی تایید نهایی (شماره ۱۱) تب تاییدیه فعال می شود (لازم به ذکر است که اسکن فایل های (نمونه عکس تصویر کارت ملی تصویر شناسنامه تصویر مدرک تحصیلی تصویر امضا ، تصویر مهر) الزامی است .

پس از کلیک بر روی دکمه ثبت نیز کد شهرداری که به مهندس اختصاص داده شده است (شماره ۱۶) نمایش داده می شود پس از یادداشت کد شهرداری و کلیک روی دکمه بستن (شماره ۱۷) مهندس در صورت نیاز می تواند در قسمت ورود به سایت به سایت وارد شده و اطلاعات خود را تکمیل یا ویرایش نماید (البته ویرایش تا زمانی امکان پذیر است که اطلاعات توسط شهرداری تایید نشده باشد) .



Login کردن مهندس به سایت خوداظهاری

مهندس برای ورود به سایت پس از وارد کردن آدرس اینترنتی سایت خود اظهاری شماره نظام مهندسی (شماره ۱۸) و



کلمه عبور (شماره ۱۹) را وارد و دکمه ورود (شماره ۲۰) را کلیک کند تا به اطلاعات دستیابی پیدا کند.



و در پایان کد شهرداری شما همان کد نظام وارد شده توسط شما می باشد و پسورد برای ویرایش سایت خوداظهاری پسورد وارد شده توسط شما و پسورد ورود به سامانه شهرداری توسط پیامک و ایمیل برای شما ارسال خواهد شد .

اطلاعات درج شده توسط مهندس می بایست توسط شهرداری احراز هویت شود در غیر این صورت این اطلاعات هیچ ارزشی ندارد و نمی توان در تراکنش های سیستمی از آنها استفاده نمود.

برای این منظور کفایت مهندس با در دست داشتن اسناد و مدارک مورد نیاز احراز هویت به واحد نظارت معاونت شهرسازی شهرداری قزوین مراجعه تا مسئول مربوطه آن را تایید نماید (توجه داشته باشید پس از تایید اطلاعات به هیچ وجه امکان تغییر اطلاعات توسط مهندس وجود ندارد) برای این منظور نیز سیستم مدیریت مهندسين طراحی شده است .